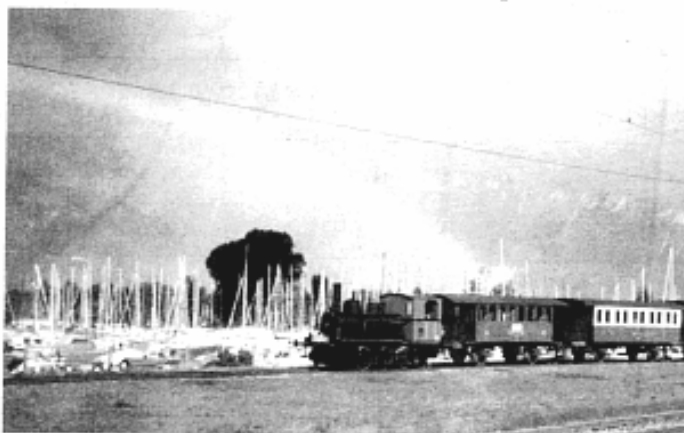


Le Rive Bleue Express repart



Le train à vapeur circulera entre Le Bouveret et Saint-Gingolph dès 2004.

ltd

■ Jean-François Vuarnoz se bat depuis 25 ans pour la ligne du Tonkin. «Avec succès, puisque son démantèlement, dont il était sérieusement question, a pu être évité. Nous sommes même passés de quatre paires quotidiennes de trains CFF, sauf le week-end, à quatre paires de train tous les jours.» Autre cheval de bataille de M. Vuarnoz, le train touristique à vapeur Rive Bleue Express (RBE), dont il est le responsable d'exploitation. Ce train a cessé de rouler entre Le Bouveret et Evian en 1998. «Provisoirement, car nous pensons redémarrer en 2004 pendant la belle saison, mais seulement sur Suisse, à raison d'un week-end sur deux, avec un billet combiné avec le Swiss Vapeur Parc et possibilité de visiter le Musée des barques de Saint-Gingolph. Nous circulerons aussi à

la demande de groupes, en pouvant pousser jusqu'à Monthey ou Saint-Maurice.»

Pourquoi avoir attendu autant pour relancer le RBE? «Nous espérons que la situation se débloque côté français où les voies sont désaffectées et nécessitent des travaux. Au sujet de la revitalisation de la ligne du Tonkin jusqu'à Evian, les Français l'envisagent pour 2010, 2012. L'intérêt dépasse celui du train touristique, puisque le projet actuel prévoit 3 ou 4 trains de voyageurs quotidiens jusqu'à Saint-Maurice», indique M. Vuarnoz. Le projet français, qui doit encore trouver son financement, prévoit aussi du fret régional. «Dans le style de ce qui s'est fait jusqu'en 1989, avec des wagons-citernes pour le site chimique de Monthey notamment.»